

# SANDBLÆSEKABINE

INSTALLATION, DRIFT OG  
VEDLIGEHOLDELSE MANUAL

**Model: SBC220**  
**Varenr: 10000220**



Læs hele vejledningen før INSTALLATION, for at sikre en korrekt drift- og lang levetid

<b>BRUGERENS DATA</b> .....	3
<b>INSTALLATIONS DATA</b> .....	4
<b>NOTE</b> .....	5
<b>BEGRÆNSET GARANTI</b> .....	5
<b>SPECIFIKATIONER</b> .....	6
<b>SIKKERHEDSADVARSLER</b> .....	6
<b>MONTERING</b> .....	7
<b>RESERVEDELSLISTE</b> .....	9
<b>TEGNING OVER SANDBLÆSEKABINEN</b> .....	10
<b>EU OVERENSSTEMMELSESERKLÆRING</b> .....	11
<b>EGNE NOTATER</b> .....	15

AJ ENGROS A/S

# BRUGERENS DATA

Udfyld nedenstående information, som findes på typeskiltet.

Varenr. \_\_\_\_\_

Serie Nr. \_\_\_\_\_

Produktions dato \_\_\_\_\_

De personer der står herunder, er kvalificerede til at bruge maskinen efter installationen.

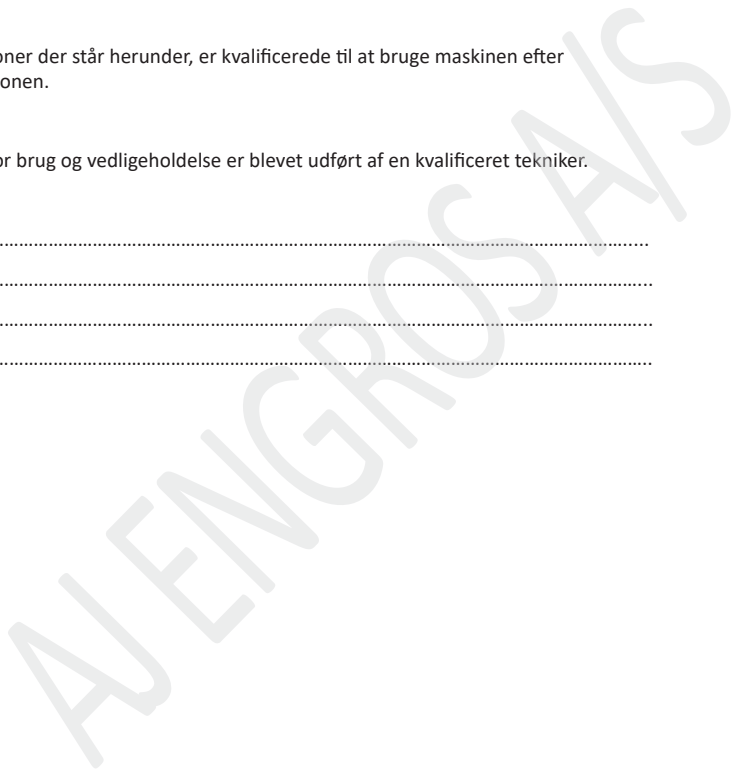
Kurset for brug og vedligeholdelse er blevet udført af en kvalificeret tekniker.

1. ....

2. ....

3. ....

4. ....



# INSTALLATIONS DATA

Model nr. \_\_\_\_\_

Serie nr. \_\_\_\_\_

Kunde \_\_\_\_\_

Installations dato \_\_\_\_\_

Vi erklærer hermed at ovennævnte maskine er installeret korrekt.

Alle funktioner er blevet afprøvet.

Vi forventer, derfor at maskinen virker godt i alle henseender.

Installations dato

Den autoriserede tekniker

.....

.....

**KUNDEN**

.....

## NOTE

Oplysningerne i denne håndbog, er tænkt som en guide til betjeningen af maskinen, og er ikke tænkt som en brugermanual. De data guiden indeholder, er indhentet fra producenten og fra andre kilder. Der er gjort mange bestræbelser for, at sikre nøjagtigheden af oplysningerne, men det er umuligt, at kontrollere hver eneste oplysning om produktet. Derudover kan udvikling af maskinen betyde, at det leverede udstyrs detaljer, kan variere fra oplysningerne i denne manual. Derfor er det brugerens ansvar at sikre, at udstyret er egnet til arbejdsopgaverne og at det ikke bliver brugt uhensigtsmæssigt.

## BEGRÆNSET GARANTI

AJ Engros A/S gør alt for at sikre, at de leverede produkter, lever op til høje kvalitets og holdbarheds standarder og garanterer overfor forbrugerne/køberne af vores produkter, at de er fri for materielle defekter og forarbejdningsdefekter. På varerne er der 2 års reklamationsret, i henhold til den danske købelov. Den givne garanti, gælder ikke for fejl, der skyldes direkte eller indirekte misbrug, forkert brug, forsømmelse, uheld, normalt slid og ælde, reparation, ændringer uden vores tilladelse og vejledning eller mangel på vedligeholdelse.

AJ-Engros A/S er under ingen omstændigheder ansvarlig for dødsfald, skader på personer eller ejendom eller følgeskader, som følge af brug af vores produkter.

For at benytte sig af garantien, skal produktet eller en del af produktet, returneres til os med henblik på undersøgelse, med forudbetalt porto. Derudover skal der medfølge et købsbevis og en beskrivelse af klagen. Hvis vores undersøgelse viser en defekt, vil vi enten reparere, eller udskifte produktet. Hvis vi ikke let og hurtigt kan foretage en reparation eller en udskiftning og hvis du er villig til at acceptere en tilbagebetaling, vil vi refundere købsprisen. Vi returnerer produkter på forbrugerens regning, hvis det viser sig, at der ingen defekt er eller defekten ikke er dækket af garantien.

Producenten forbeholder sig, til enhver tid ret til, at ændre specifikationer, da de til enhver tid stræber efter, at opnå en bedre kvalitet af udstyret.

**OPHAVSRET:** Ophavsretten af denne instruktionsbog er ejet af AJ Engros A/S, og må ikke gengives eller kopieres uden forudgående tilladelse fra AJ Engros A/S.

## GEM DENNE MANUAL!!

Du får brug for denne manual for sikkerhedsinstruktionerne, montage samt betjeningsvejledninger og styklister. Put det på et tørt sted for fremtidig reference.

Læs alle instruktioner, før du betjener sandblæseren.

## SPECIFIKATIONER

Hovedmål	860mm*550mm*1390mm
Udvendige mål bruttovægt/nettovægt	51kg/48kgs
Elektriske krav	115V/230V
Maksimal driftstryk	125PSI

## SIKKERHEDSADVARSLER

1. Hold arbejdsområdet rent. Rodede området indbyder til skader.
2. Hold børn væk. Alle børn bør holdes væk fra arbejdsområdet. Lad dem ikke håndtere værktøj.
3. Brug beskyttelsesbriller eller sikkerhedsbriller under drift-. Ruden er 5mm hærdet glas, men kan stadig gå i stykker. Udskift kun med hærdet eller sikkerhedsglas størrelse: 610mm \* 3,4 mm
4. Brug jordforbindelsen ved elektrisk tilslutning. Maskinen kræver 230 volt.
5. Anvend altid kabinettets handsker, og udskift dem, hvis det er nødvendigt.
6. Lukke og lås lågen under drift.
7. Afbryd indkommende luft linje, når man tilføjer slibende, eller når man servicerer slanger, power pistol eller andre komponenter.
8. Maks. arbejdsdruk er 125PSI

Slibematerialet kan genbruges, indtil det er slidt op eller bliver til støv. Når du skal kassere nedslidt blæsemiddel, skal du blot placere en tom boks under den fjederbelastede luge og åbne denne. Når kabinen er tom og lugen lukket, så tilsæt nyt slibemiddel, og genoptage sandblæsningen.

Din kabine skal forbindes til udsugningsanlæg, for at fjerne støvet skabt i sandblæsningen. Når du bruger udsugningsanlæg, skal du sørge for at installere et papirfilter over standard filter. Ellers kan slibemiddelet, arbejde sig ind i motoren, og dette kan forårsager lejedefekt.

På højre forside af kabinet, er en åbning til din luftslange, fra din kompressor. En almindelig 3/8 forskruining med slangestuds, passer i denne åbning. Tilslut din luftslange til nippelen. Tilslut den medfølgende luftslange i bunden af sandblæsepistolen, ved at skrue den på plads (brug pakningstape og overspænd ikke). Luk døren og tryk på sandblæsepistolen et par gange, for at teste om den virker. Du er nu klar, til at tilføje slibemiddelet.

Tilføj en passende mængde slibemiddel, ved at hælde det gennem sidedørens åbning. Må ikke overfyldes. (1/2 fuld er bedst, ca. 35 kg.).

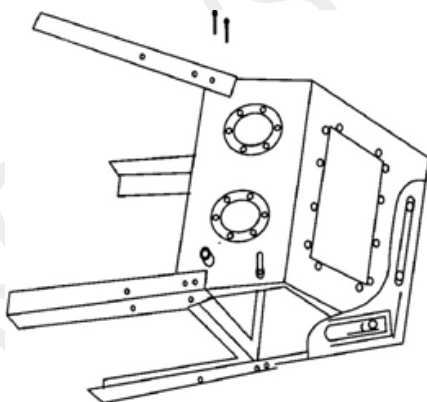
BEMÆRK: Brug en fin kvalitet af slibemiddel, for at forhindre tilstopning. Ved blæsning anbefaler vi at bruge beskyttelsesfilm på ruden.

Du er nu klar, til at starte blæsning.!

## MONTERING

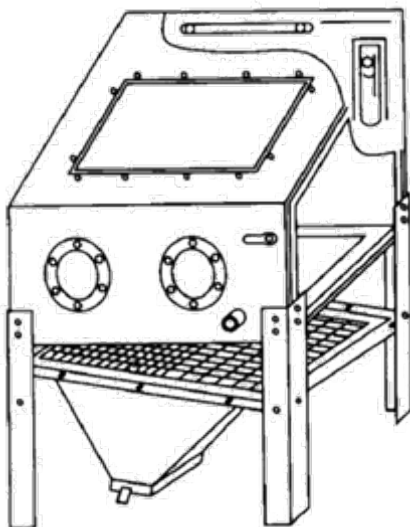
### BEN INSTALLATION

1. Placer kabinettet på ryggen, på et bord eller en bænk.
2. Tag M6 \* 12 bolte, møtrikker, skiver og låseskiver fra bolt pakken.
3. Monter M6 \* 12 bolt igennem ben og ind i kabinettet.
4. Placer M6 skiver og M6 låseskiver på boltten og derefter M6 møtrik. Håndspænd møtrikker.
5. Gentag ovenstående for de resterende tre ben.



### KABINE, NET OG RAMME INSTALLATION

1. Rejs kabinettet op.
2. Placer nettet i kabinen.
3. Tag fire M6 \* 20 bolte og skiver og fire møtrikker fra bolt pakken.
4. Monter fire M6 \* 20 bolte og skiver gennem hullerne i tragtens ramme i kabinettet. Placer skiver og møtrikker over boltten og spænd dem.



## HYLDE INSTALLATION

1. Stil kabinettet op.
2. tag otte M6 \* 12 bolte, 16 skiver og otte møtrikker fra bolt pakken.
3. Indsæt otte M6 \* 12 bolte og skiver gennem hullet i ben og hylde, placer skiver og M6 låseskiver og møtrikker over bolten og spænd dem.
4. Spænd benenes bolte og plan kabinettet.

## PLAST BESKYTTELSE TIL KABINETTS BEN

Vedlagt er fire plast fødder. De kan skubbes på plads uden brug af værktøj.

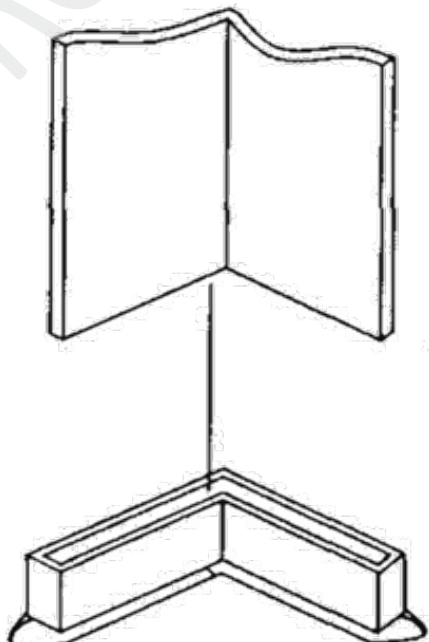
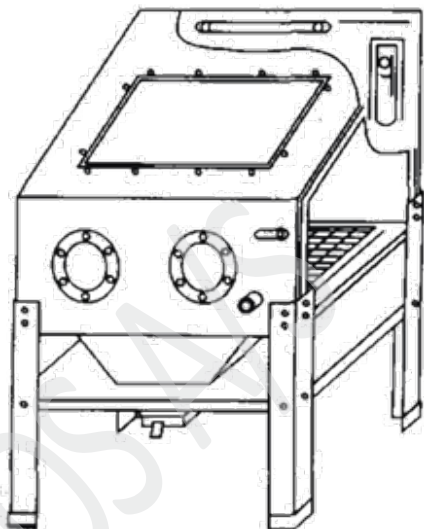
## LUFT KRAV

For det bedste resultat, anbefaler vi en god 5 HP kompressor. En lille dyse kan bruges med en 3 HP kompressor.

## HVORDAN VIRKER SANDBLÆSEKABINEN

Luftslangen fra frontåbningen i kabinen, er forbundet til luftindtaget nederst på pistolen. Det nederste håndtag af pistolen har 1/4 gevind, som passer til de fleste nippeler. Kabinettets opsamlings rør, er forbundet til pistolen med en slange.

Hæld blæsemiddel ind kabinettet gennem siden lågen. Placer dele, der skal blæses i kabinettet og luk lågen. Med hænderne i kabinettets handsker, sigtes med pistolen på objektet, tryk på udløseren og lad sandblæseren og genbrugssystemet gøre resten. Rust og maling er hurtigt fjernet og efterlader det oprindelige metal ren og intakt. Slibemiddelet falder til bunden af kabinettet, til forsat genbrug, hver gang pistolen aktiveres.

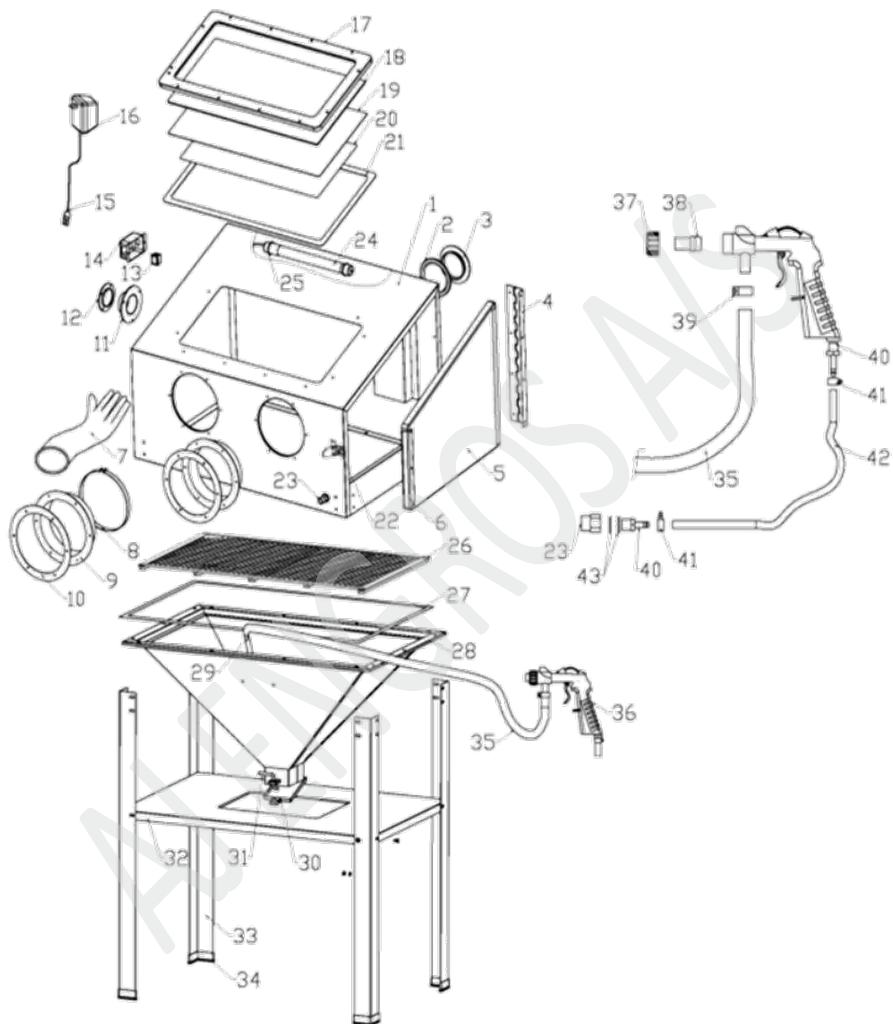




# RESERVEDELSLISTE

1	Kabinet	1	22	Knop	1
2	Afskærmningsring til indsugningsåbningen	1	23	Luft adapter møtrik	1
3	Dækning af indsugningsåbningen - bagpå	1	24	Lav spændings lys	1
4	Hængsel	1	25	Lys klemme	2
5	Plastik dør	1	26	Stålnet	1
6	Metal foring	1	27	Fugemasse – bomuld	1
7	Hansker, sæt	2	28	Kabinet tragt	1
8	Klemmer til handsker	2	29	Slibe indsugningsrøret	1
9	Monteringsring til handsker	2	30	Fjernelse af slibedækslet	1
10	Gummiindlæg	1	31	Dæksels lås	1
11	Indsugningsflange	1	32	Hylde	1
12	Dækning af indsugningsflange	1	33	Ben	4
13	Kontakt	1	34	Fødder	4
14	Omskifterboks lavspænding	1	35	Slibe indtagesslange	1
15	lavspændingsstik	1	36	Slibe pistol	1
16	Adapter	1	37	Dyse adapter møtrik	1
17	Plastikramme	1	38	Dyse	4
18	Plexiglas	1	39	Klemme(φ20)	1
19	Glas	1	40	Luftslange adapter	2
20	Beskyttelsesfilm	1	41	Klemmer (φ10 - φ13)	2
21	Fugemasse – bomuld	1	42	Luftslange	1
			43	Flade spændeskiver	2

# TEGNING OVER SANDBLÆSEKABINEN



# EU OVERENSSTEMMELSESERKLÆRING



**KOPI**

## CERTIFIKAT

**Overensstemmelseserklæring  
Lavspændingsdirektivet 2006/95 / EF**

**Registreringsnummer:** AN 50279757 0001  
**Rapport Nr.:** 15069347 001

**Indehaver:** Yongkang Xieheng Zhejiang-provinsen Industri & Handel Co., Ltd.  
Economic Development Zone  
Yongkang, Zhejiang 321300  
P. R. Kina.

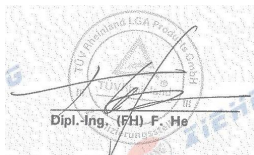
**Produkt:** Sandblæsnings udstyr (Sandblæse kabine)

**Identifikation:** **Type Angivelse:** XH-SBC90// XH-SBC220  
**Serie nr.:** S91401-001 // S221401-001  
**Bemærkning:** Der henvises til testrapport 15069479 for yderligere oplysninger.

Denne overensstemmelsesattest er baseret på en evaluering af en stikprøve af ovennævnte produkt. Teknisk Rapport og dokumentation er på licens disposition. Dette bekræfter, at den testede prøve er i overensstemmelse med al revision af bilag I i direktivets 2006/95/EF, som i den seneste ændrede udgave, kaldet lavspændingsdirektivet. Dette certifikat er ikke ensbetydende med at, vurdering af serieproduktion af produktet og tillader derfor ikke brugen af et TÜV Rheinland typegodkendelsesmærke. Indehaveren af certifikatet er autoriseret til at bruge certifikatet i forbindelse med EF-erklæringen og i overensstemmelse i henhold til direktivets bilag III.

Dato 24.10.2014

Certificerende virksomhed:



TÜV Rheinland LGA Products GmbH – Tillystrasse 2 – 90431 Nürnberg.

**CE** CE-mærkningen kan anvendes, hvis alle relevante og effektive EF-direktiverne overholdes. **CE**

**ORIGINAL**

**C E R T I F I C A T E**



of Conformity  
Low Voltage Directive 2006/95/EC

Registration No.: AN 50279757 0001

Report No.: 15069347 001

**Holder:** Yongkang Xieheng Zhejiang Province  
Industry & Commerce Co., Ltd.  
No.9, Xishan West Road  
Economic Development Zone  
Yongkang, Zhejiang 321300  
P.R. China

**Product:** Abrasive blasting equipment  
(Sandblast Cabinet)

**Identification:** Type Designation : XH-SBC90                      XH-SBC220  
Serial No. : S91401-001                      S221401-001

Remark: Refer to test report 15069347 001 for details.

This certificate of conformity is based on an evaluation of a sample of the above mentioned product. Technical Report and documentation are at the Licence Holder's disposal. This is to certify that the tested sample is in conformity with all revision of Annex I of Council Directive 2006/95/EC, in its latest amended version, referred to as the Low Voltage Directive. This certificate does not imply assessment of the series-production of the product and does not permit the use of a TÜV Rheinland mark of conformity. The holder of the certificate is authorized to use this certificate in connection with the EC declaration of conformity according to Annex III of the Directive.

Certification Body

Date 10.04.2014

Dipl.-Ing. (FH) F. He

**TÜV Rheinland LGA Products GmbH - Tillystraße 2 - 90431 Nürnberg**

**CE** The CE marking may be used if all relevant and effective EC Directives are complied with. **CE**



# CERTIFIKAT

**KOPI**

## Overensstemmelseserklæring EF Rådets direktiv 2006/42/EF Maskiner (Maskindirektivet)

**Registreringsnummer:** AM 50279756 0001

**Report Nr.:** 15069347 001

**Indehaver:** Yongkang Xieheng Zhejiang-provinsen Industri & Handel Co., Ltd.  
Economic Development Zone  
Yongkang, Zhejiang 321300  
P. R. Kina.

**Produkt:** Sandblæsnings udstyr (Sandblæse kabine)

**Identifikation:** **Type Angivelse:** XH-SBC90 // XH-SBC220  
**Serie nr.:** S91401-001 // S221401-001  
**Bemærkning:** Der henvises til testrapport 15074171 001 for yderligere oplysninger.

Denne overensstemmelsesattest er baseret på en evaluering af en stikprøve af ovennævnte produkt. Det bekræftes, at den testede prøve er i overensstemmelse med alle bestemmelser i bilag I og direktivets 2006/42/EF, også refereret til som maskindirektivet. Dette certifikat er ikke ensbetydende med vurderingen af produktionen af produktet, og tillader ikke brugen af en TÜV Rheinland typegodkendelsesmærke. Indehaveren af certifikatet er autoriseret til at bruge certifikatet i forbindelse med EF-erklæringen og i overensstemmelse i henhold til direktivets bilag II.

Dato 24.10.2014

Certificerende virksomhed:



TÜV Rheinland LGA Products GmbH – Tillystrasse 2 – 90431 Nürnberg.

CE CE-mærkningen kan anvendes, hvis alle relevante og effektive EF-direktiverne overholdes. CE

**ORIGINAL**

**C E R T I F I C A T E**



of Conformity  
EC Council Directive 2006/42/EC  
Machinery

Registration No.: AM 50279756 0001

Report No.: 15069347 001

Holder: **Yongkang Xieheng Zhejiang Province  
Industry & Commerce Co., Ltd.  
No.9, Xishan West Road  
Economic Development Zone  
Yongkang, Zhejiang 321300  
P.R. China**

Product: **Abrasive blasting equipment  
(Sandblast Cabinet)**

**Identification:**

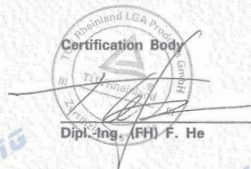
Type Designation : XH-SBC90 XH-SBC220

Serial No. : S91401-001 S221401-001

Remark: Refer to test report 15069347 001 for details.

This certificate of conformity is based on an evaluation of a sample of the above mentioned product. This is to certify that the tested sample is in conformity with all provision of Annex I of Council Directive 2006/42/EC, referred to as the Machinery Directive. This certificate does not imply assessment of the production of the product and does not permit the use of a TÜV Rheinland mark of conformity. The holder of the certificate is authorized to use this certificate in connection with the EC declaration of conformity according to Annex II of the Directive.

Date 10.04.2014



Dipl.-Ing. (FH) F. He

**TÜV Rheinland LGA Products GmbH - Tillystraße 2 - 90431 Nürnberg**

**CE** The CE marking may be used if all relevant and effective EC Directives are complied with. **CE**





**AJ**  **Engros A/s**

*Salg til private & erhverv!*

Sønderbrogade 89

7160 Tørring, DK

Tlf.: 75802276

Mail: [aj@ajengros.dk](mailto:aj@ajengros.dk)